

Année 2020

Profil de la Baignade : La Giraudière

Commune, département : Charente Maritime – Le Grand Village Plage

Description de la zone de baignade

Nature : Plage de sable, avant-plage sableuse

Longueur : 2147m

Largeur : 61m

Date de la saison balnéaire : du 6 juillet au 1 septembre

Localisation du point ARS : Au niveau de la zone de baignade surveillée - en face du chemin d'accès

X : 45°50'59,411"N Y : 1°15'11,02"O

Fréquentation maximale : 5000 usagers sur le secteur de la Giraudière

Équipement : poste de secours, aires de pique-nique, collecteurs de déchets, snack, Toilette sèche

Autres activités : surf, planche à voile, body, jeux de plage, promenade, char à voile

Accessibilité aux animaux : non, accessibilité aux chiens et aux chevaux interdite du 1er juin au 31 octobre sur le site de la Giraudière

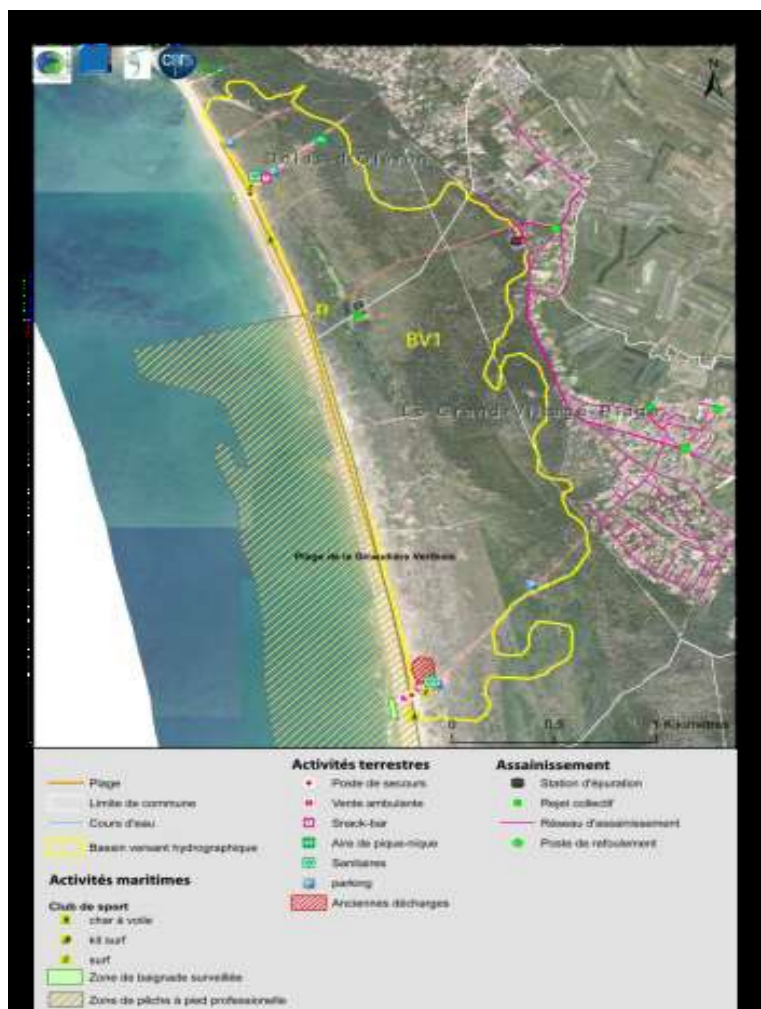
Zones riveraines : forêt domaniale de Saint-Trojan-les-Bains, village de Vert-Bois, village du Grand-Village-Plage

Occupation du sol :

Commune : 9% de zones agricoles, 53% de zones naturelles, 15% de zones humides, 20% zones urbanisées, 3% de plage

Zone d'étude : 100% de zones naturelles

Population permanente : 1065



Inventaire des sources potentielles de pollution

Assainissement collectif	1 station d'épuration 1 lagunage de finition
Assainissement non collectif	1 maison forestière non reliée
Lessivage sols agricoles	/
Réseau pluvial	/

Autres Sources	1 aire de stationnement PMR 1 arrêt navette petit train 1 camion snack 1 Toilette Sèche accessible PMR 1 école de surf 1 club de char à voile Aires de pique-nique
----------------	--

Qualité du milieu marin

Evolution du classement

Année	2019	2018	2017	2016	2015	2014	2013	2012	2011	2010
Classement (2006/7/CE)	Excellente	Excellente	Excellente	Excellente	Excellente	Excellente	Excellente	Excellente	Excellente	Excellente

Potentiel de prolifération des macro-algues :

Site non suivi

Potentiel de prolifération du phytoplancton :

Site non suivi

Situations à risque

Rejets à risque	Fréquence	Situation à risque			Évaluation du risque
		Conditions météorologiques	Conditions terrestres	Conditions océaniques	
Lagunage	Avec conditions favorables	Abat d'eau	Nappe haute	Fort coefficient	Assez fort
Équipement plage	Accidentelle	Fréquentation estivale de la plage			Assez faible
STEP	Accidentelle	Toutes	/	Toutes	Faible

Orientations

Lagune :

- (1) Réaménagement du système lagunaire
- (2) Mise en place de piézomètres

Réseau pluvial :

- (1) L'entretien des fossés ou l'hydrocurage des canalisations,
- (2) Des passages caméra dans les secteurs où la configuration du réseau n'est pas connue,
- (3) La recherche des mauvais branchements, des rejets domestiques par le biais de traceurs colorants.